



AANSLUITVOORWAARDEN CAPSULTIMO UNO

Afmetingen (H x B x D) (mm)
Machine : 400 x 300 x 480

Gewicht Machine : 18 kg

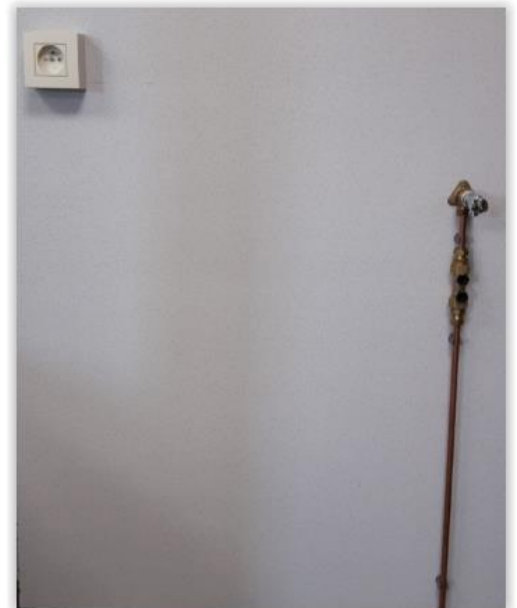


Elektrische installatie Apart circuit met 1stopcontact:
240V 50Hz 20A met aarding.
(conform A.R.E.I.)

Drinkwater-aansluiting 3/4 of 3/8 kraan met gekeurde keerklep.
Waterdruk tussen 1.5 en 6 Bar.
(conform Belgaqua NBN en 1717).

Indien niet mogelijk kan het toestel werken met een interne watertank.

Overige Minimum 30 cm ruimte voorzien tussen het stopcontact en de kraan.
Het stopcontact mag zich niet onder de waterkraan bevinden.
Voorzie de nodige ruimte voor de waterfilter: 60 cm x 25 cm (H x B).
Alle aansluitingen mogen maximaal 1 meter van het toestel verwijderd zijn.



Om de apparatuur in bedrijf te stellen, is het noodzakelijk dat de aansluitpunten voor de plaatsing aanwezig en in werking zijn. Alle aansluitpunten dienen in dezelfde ruimte aanwezig te zijn en eenvoudig bereikbaar.

Eventuele doorvoeropeningen in het werkblad gebeuren in overleg en zijn op risico van de klant. We boren enkel door houten oppervlaktes en niet door RVS (INOX), composiet, natuursteen, beton, hardkern, enz... Onze apparatuur is alleen geschikt voor gebruik binnenshuis.

Relax... it's Miko Coffee
service.mcs@miko.be
www.mikocoffee.com

Indien er niet voldaan is aan bovengenoemde voorwaarden voor installatie zullen we de gemaakte kosten + verplaatsingsvergoeding aanrekenen. Er worden geen werken of aanpassingen uitgevoerd aan de nutsvoorzieningen.

Voor vragen kan u steeds terecht bij onze technische dienst op het gratis nummer 0800/92 188.